

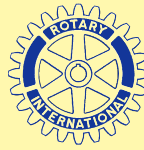


60周年から一年桜満開の岩本山公園 撮影:植田真晴

# VOL. 2849 Rotary International

「結束の力で未来を創る」

## 第2849回例会 2025.5.21-22



# 富士ロータリークラブ WEEKLY

<http://fuji-rc.com/>

例会日:毎週水曜日 12:30  
例会場:ホテルグランド富士  
TEL(0545)61-0360  
事務所:〒416-0913 富士市平垣本町8-1  
ホテルグランド富士内  
会長:佐藤 昌久  
副会長:田村 洋  
幹事:石橋 広明  
副幹事:塩谷 知一

### 会長挨拶

佐藤 昌久

### 出席報告

榮賀 明

2849回

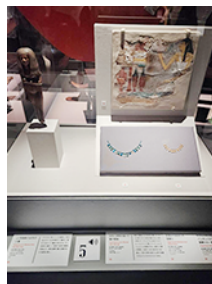
会員数	計算会員数	欠席者数	出席者数	出席率
31名	30名	16名	14名	46%

2847回 5/7確定

会員数	計算会員数	欠席者数	出席者数	出席率
31名	30名	8名	22名	73.3%



21日 バス観光 県立美術館 エジプト展



皆さま、こんばんは。

本日はお忙しい中、「裸会」にご参加いただきありがとうございます。

今年もこうして、気の置けない仲間同士で肩ひじ張らずに集まれることを、大変うれしく思います。普段の活動では見せない一面が垣間見えるのも、この裸会ならではの魅力ですね。

今日は、日頃の忙しさや肩書きも一度脱ぎ捨てて、素直な気持ちで飲んで、語って、笑い合うひとときを過ごしてまいりましょう。

それでは、皆さまのご健康と親睦の一層の深まりを願っております。

### 例会プログラム予告

5月28日 新旧委員会・委員長引き継ぎ会議

6月4日 夜間例会(期末懇親会) 会場:ホテルグランド富士

# 裸会

烧津 松風閣・葵舟

